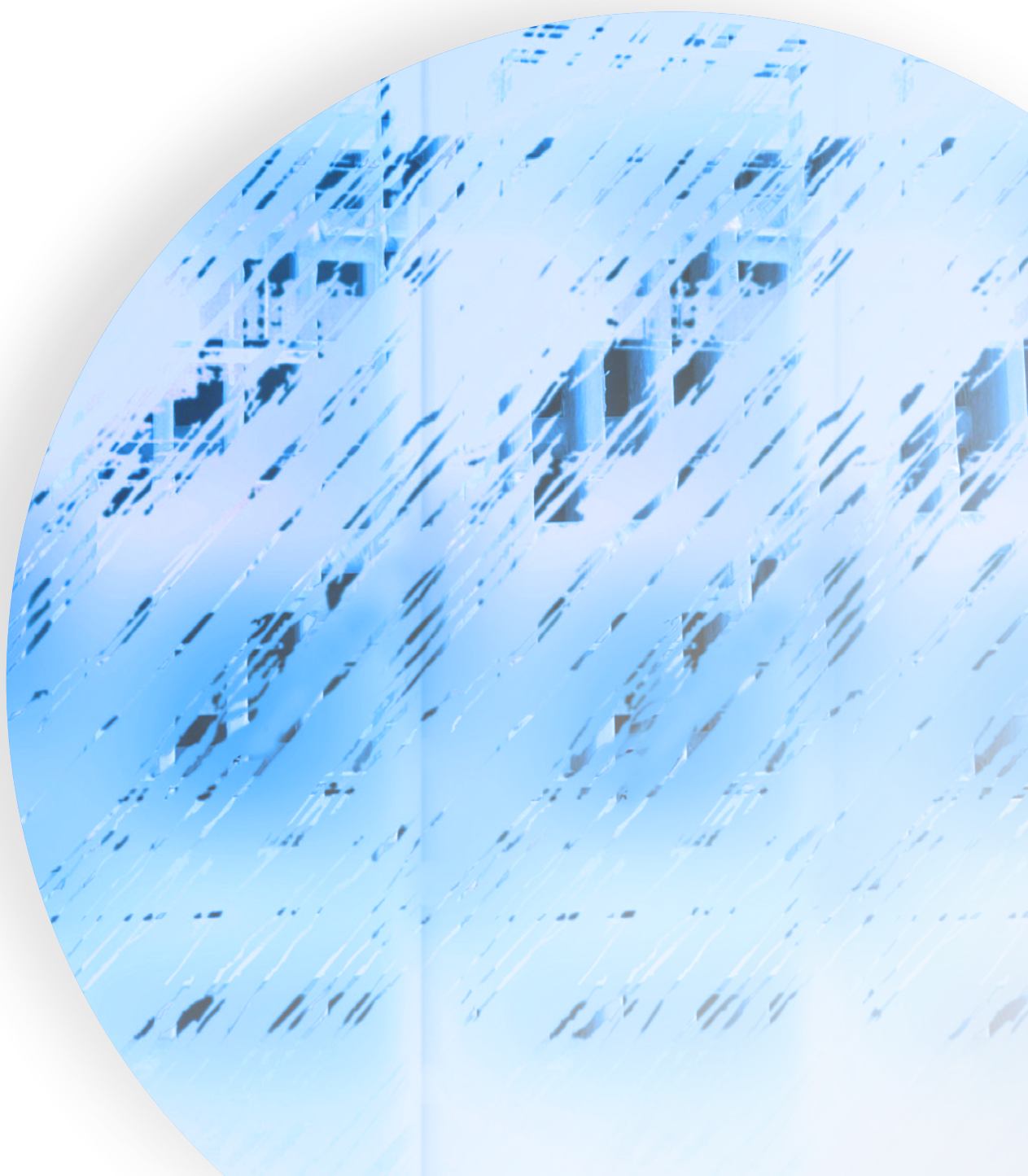




SE.AL. Soc. Coop.

Lavorazioni industriali in alluminio e ferro

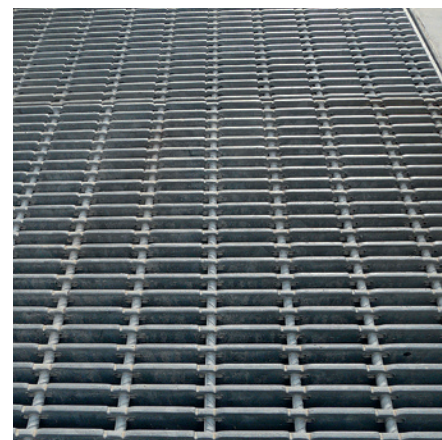
GRIGLIATO PRESSATO IN ACCIAIO
STEEL PRESSED GRATINGS





SE.AL. Soc. Coop.

Lavorazioni industriali in alluminio e ferro



SE.AL. Soc. Coop.

La nostra struttura opera nel campo della lavorazione e produzione di manufatti in alluminio e ferro e acciaio, avvalendosi di un'articolata struttura produttiva in grado di studiare, prototipare e produrre serramenti in alluminio, complementi per mobili, e "removable pavings". I nostri grigliari pressati costituiscono un prodotto industriale di largo uso in tutti i comparti merceologici ed in generale nella realizzazione di tutte le superfici soggette a notevoli carichi puntuali sia industriali che civili.

Il materiale di produzione utilizza nastro decapato o piatti commerciali di Acciaio Fe 360, Fe 430 e Fe 510 ed acciaio INOX AISI 304 e 316 in settori come l'edilizia civile pubblica e privata, le forniture industriali, la cantieristica navale e portuale, le piattaforme Off-shore, forniture militari, soppalchi, strutture industriali di sostegno, pensiline, strutture per camminamenti e coperture.

Our company deals with the manufacturing and production of aluminium, iron and steel articles, with a well-organized productive structure which is able to plan, make prototypes and produce aluminium doors and windows, furniture accessories and removable paving. Our pressed gratings are widely used in all industrial categories and, more generally, they are employed in the production of surfaces which are built to carry considerable localized loads for industrial as well as civil purposes.

The production material employs pickled steel strips as well as Fe 360, Fe 430 and Fe 510 steel plates, besides AISI 304 and 316 stainless steel plates which are employed for private and public construction, industrial supplies, the shipbuilding industry, offshore platforms, army supplies, suspended platforms, industrial support structures, scaffolding and sheeting.

Grigliato pressato in acciaio

Descrizione

È un prodotto industriale di largo uso in tutti i comparti merceologici nella realizzazione di “removable pavings” e in generale in tutte le superfici soggette a carichi industriali o civili soggetti a notevoli carichi puntuali. I grigliati Global Producing sono costituiti da piatti metallici messi a coltello tenuti da tondi di acciaio e formanti, con essi, una maglia; la funzione dei tondi è di mantenere in posizione i piatti e di ripartire i carichi nell’ambito della maglia stessa.

La giunzione tra i piatti e i tondi è ottenuta mediante deformazione plastica a pressa delle asole sui piatti in cui sono inseriti i tondi evitando completamente il processo di saldatura che genera stati tensionali aggiuntivi, punti di innesco di cricche, quindi distacchi, e di corrosione.

Questo tipo di grigliato deve la propria fortuna all’assenza di saldature ed è stato studiato proprio a tale scopo in funzione delle esigenze che si generano nelle zone di verniciatura degli stabilimenti automobilistici; infatti in tali zone le pavimentazioni devono permettere il gocciolamento dei prodotti verniciati e il recupero.

Dopo un determinato numero di ore lavorate i grigliati intasati devono poter essere rimossi, ripuliti dai depositi di vernice mediante bruciatura, sabbiati e rimessi in ciclo: ciò non è possibile con le griglie elettrosaldate perché la bruciatura a fuoco generando gradienti termici provoca il distacco delle saldature. L’assenza delle saldature si è dimostrata una scelta vincente in altri usi le cui condizioni climatiche e ambientali aggressive comportano l’ossidazione accelerata.

Dimensione e forma

Le dimensioni di produzione standard sono le seguenti: larghezza variabile da mm 300 a mm 1.000; lunghezza massima fino a mm 3.000 (prossimamente fino a mm 6.000). Dimensioni maggiori si ottengono unendo più pannelli.

Normalmente i Clienti chiedono forniture su specifica commessa e a misura esecutiva con forme quadre, rettangolari, circolari, ellittiche, ecc.; il grigliato Global Producing è essenzialmente fornito su commessa.

Le maglie del pannello hanno le seguenti dimensioni: larghezza variabile da mm 15 per l’antitacco fino a mm 120; altezza della griglia da mm 50 o mm 100.

La dimensione dei piatti portanti varia, in funzione dei carichi

Steel pressed beam grillage

Description

It is a product of large use in every situation when compartments of commodities are called for. It is used in removable flooring and generally in all the surfaces subject to substantial industrial and civilian loads.

Gratings by Global Producing are made of flat metal plates assembled on their edges and held together by round steel rods, thus forming a grid. The function of the round rods is to keep the plates in their position and to divide the load equally within the grid.

The union between the plates and the rods is achieved by deforming through pressing of the holes in the plates in which the rods are inserted. This method eliminates the welding process that creates additional stress and cracks that in turn can cause corrosion and separations.

This type of grating owes its merits to the absence of welding. Originally it was engineered to fill the needs of the painting departments in the automobile industry. In those areas the flooring must allow the paint to drip through for recycling. After a determined number of hours of usage the clogged gratings



previsti, delle dimensioni e del materiale, a partire dal piatto di mm 20x3 (prossimamente mm 20x2) sino a mm 120 x 10. Il tondo in acciaio ha diametro di mm 8 per piatti di altezza fino a mm 60, per sezioni superiori e fino a mm 100 è utilizzato tondo da mm 12; per sezioni ulteriormente superiori è utilizzato un doppio tondo alternato sempre del diametro di mm 12.

I grigliati, a richiesta, possono essere forniti con la lavorazione antisdrucchiolo e doppio antisdrucchiolo qualora fosse ipotizzata la possibilità, che questi grigliati permettano, di ruotare il grigliato stesso sulla struttura di supporto.

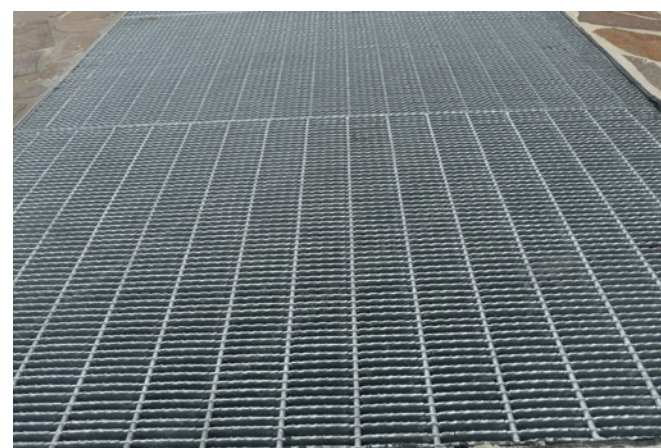
Materiali

Il materiale di partenza è nastro decapato o piatti commerciali in acciaio Fe 360, Fe 430 e Fe 510; il tondo è in FeB 44K per entrambi i tipi di diametri; a richiesta è usato acciaio Inox in AISI 304 e 316.

In particolare i piatti o nastro in Fe 510 permettono, a parità di carico, di ottenere un grigliato più leggero e più resistente alle sollecitazioni ambientali aggressive.

Qualità e ambiente

La Global Producing si è dotata di un Sistema della Qualità congruente con le ISO 9001 per rispondere attivamente alle esigenze dei propri Clienti; i materiali semilavorati e i servizi di



must be removed and cleared of the accumulated paint by the burning and the sandblasting processes and quickly put back into production. This procedure is not indicated for electrically welded gratings, because the burning process creates thermal gradients that could separate the components at the welding point. It should be noted that the absence of welding has proved itself a winning choice in other uses where an aggressive climatic environment promotes a fast oxidation.

Forms and dimensions

The dimensions of our standard sections of gratings are the following: width: variable from mm 300 to mm 1.000; length: to mm 3.000 maximum (soon to mm 6.000) Larger dimensions can be obtained by joining the panels.

Normally the Customers ask us to produce units to their specifications with square, rectangular, round, elliptical grids. The gratings by Global Producing are essentially furnished on specific order.

The mesh of the panels has the following dimension: width variable from mm 15 all the way to mm 120.

Thickness of the grating (width of the plates) from mm 50 to mm 100.

The dimensions of the supporting plates vary according to expected load, its size and the material. It starts with plates of mm 20x3 and up to mm 120x10. We use round rods of mm 8 in diameter in plates mm 60 high. In those up to 100 mm high we use rods of mm 12 in diameter. On larger units we use a double row of 12-mm rods in diameter in an alternate pattern.

Materials

We start with a pickled ribbon or commercial plates in steel Fe 360, Fe 430 e Fe 510.

The round rods in all diameters are of FeB 44K steel.

On request we can use steel Inox AISI 316.

It should be noted that the plates and ribbons in Fe 510, at parity of load, would produce lighter gratings more resistant to adverse environmental situations.

Our quality and environment

To answer the needs of our Customers, Steel Tech is equipped with a Quality Control System that conforms with ISO 9001. Our semifinished units and their galvanising and painting processes are performed by providers equipped with Quality Control Systems. This is to assure Global Producing Customers of continuity of performance of our products and services.

zincatura e verniciatura sono approvvigionati presso fornitori dotati di Sistemi di Qualità affinché la catena Fornitori - Global Producing - Clienti non abbia soluzioni di continuità ai fini delle prestazioni del prodotto e del servizio di fornitura.

Per quanto è relativo all'ambiente la Global Producing ha in corso un'analisi ambientale del sito necessaria alla definizione della propria politica ambientale e del conseguente programma ambientale.

In merito al grigliato la fabbricazione di questo tipo di prodotto comporta un risparmio del 70% di energia elettrica rispetto ad analoghi grigliati elettrosaldati; non ci sono fenomeni di combustione per cui non c'è formazione di gas (tipo NO CO2 SO) nè consumi di acqua per raffreddamenti di semilavorati o del prodotto finito.

Stato della fornitura

I grigliati sono forniti allo stato grezzo e a richiesta zincati a caldo, passivati, verniciati con zincatura inorganica o con polveri epodissiche in forni di verniciatura.

Sono venduti a mq. o a pezzo; sono imballati, regettati con distinte separate per ogni singola dimensione e carico.

Settori di maggior impiego

Industria Automobilistica

Pavimentazioni, passerelle, cunicoli, ecc.

Cantieri navali

Pavimentazioni, scale, stive sia in acciaio al carbonio che Inox.

Impianti di verniciatura

Pavimentazioni, passerelle, cunicoli, ecc.

Piattaforme off-shore

I grigliati hanno ampio utilizzo rappresentando l'elemento che in peso è preponderante rispetto a tutti gli altri.

Impianti di autolavaggio

Usati nei "Self-Service"

Carpenterie leggere e pesanti

Grigliati a misura esecutiva usati in svariati impieghi

Edilizia

Sono utilizzati per cunicoli a grandi o piccole portate, per garage sotterranei, scale di accesso, recinzioni, marciapiedi aeranti, ecc.

As for the environment Global Producing is presently carrying out a survey of our facilities necessary for defining our environmental policy and program.

Regarding the process of manufacturing of our products, it saves 70% of electric energy when compared to electrically welded gratings; the total absence of combustion prevents the generation of gases of the types NO, CO and NO and doesn't need any water to cool our products through the manufacturing process.

How our products are furnished

Our gratings are usually furnished unpainted. On request we can galvanise, passivate and paint them in oven with inorganic zinc or epoxy powder.

Our grating are sold by mq. or by the section and are packed with separate specifications for each item charged.

Areas of major use

Automobile industry

Flooring, catwalks, underground passages ecc.

Shipyards

Flooring, stairs and holds (in carbon steel or Inox)

Painting facilities

Flooring, catwalks, underground passages, ecc.

Offshore platforms

Gratings have an ample use in those structures and are superior in weight/strength ratio to all the other similar products.

Car washes

Our gratings are widely used in self-service units.

Light and heavy carpentry

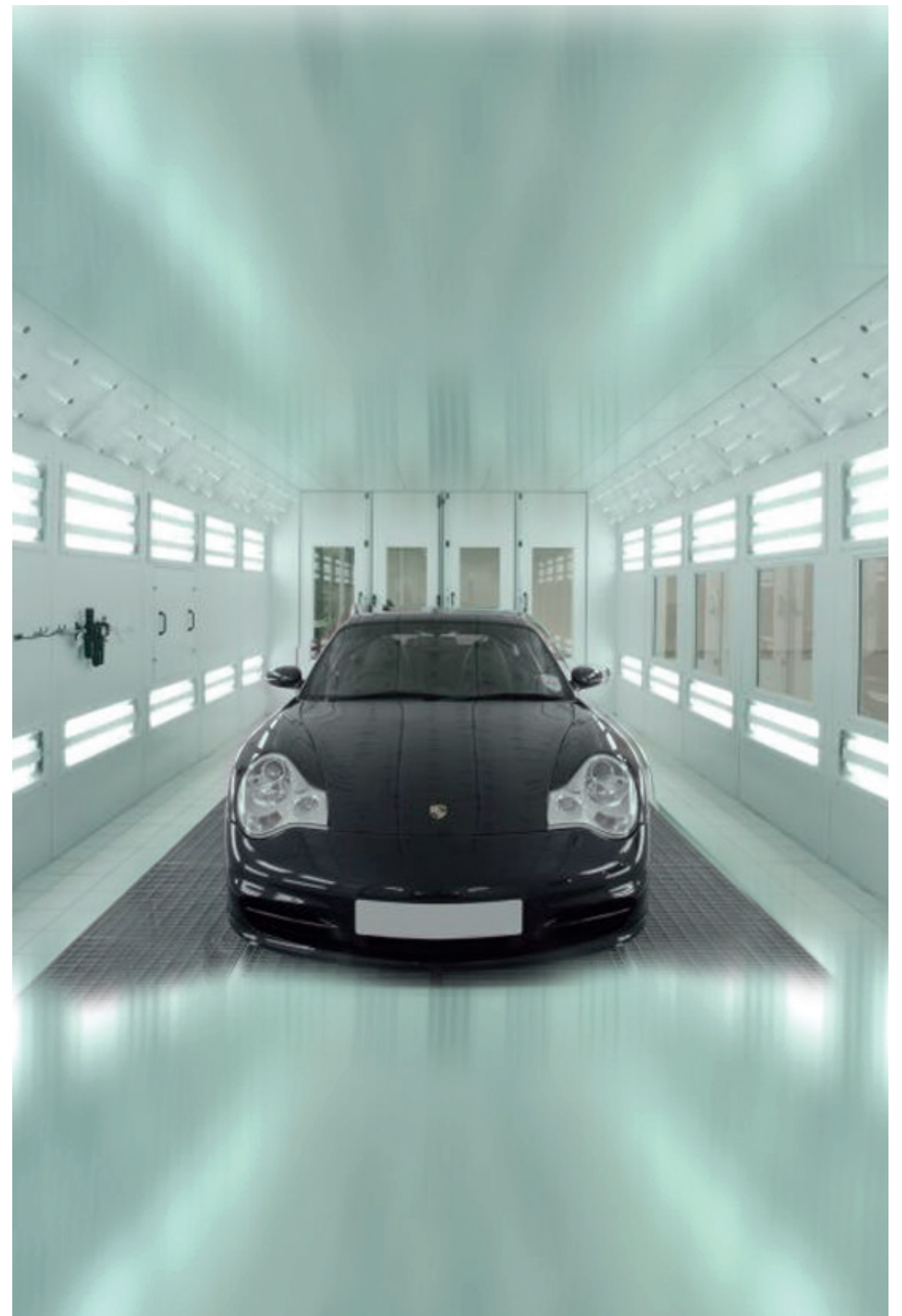
Gratings in custom-made sizes are widely used in the industry.

Construction

Our gratings are utilised in underground catwalks, passages and garages, stairs, fencing, sidewalk ventilation, ecc.

Urban improvement

Enclosures for commercial centres, green islands, flooring ecc.



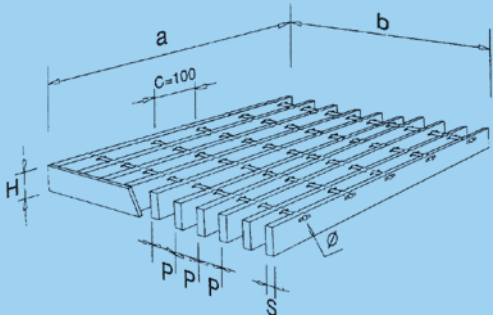
Grigliato pressato

Pressed beam grillage

Struttura solida:	Solid Structure:
Composto da ferri piatti disposti per costa e paralleli tra loro, uniti con ferri tondi alettati aggraffati mediante pressatura.	Made of flat steel bars arranged in rib position, parallel to each other and joined with flap round rods close-loeked with a pressing.
Elastico e silenzioso:	Elastic and silent:
Assorbe eventuali errori di planarità delle sedi di appoggio.	It absorbs any errors of glide that comes from the supporting base.
Assenza di saldatura:	Absence of welding:
Maggiore sicurezza nell'esecuzione antisdrucciolo.	More safety at the joints exposed to sudden thermic changes.
Antinfortunistico:	Protection against injury:
Maggiore sicurezza nelle giunzioni sottoposte a sbalzi termici	More security in the anti-slippery execution.
Indispensabile:	Indispensable:
Come pavimentazione in locali adibiti a verniciatura, dove sia necessaria una radicale rimozione dei sedimenti mediante bruciatura o particolari lavaggi chimici.	As flooring in premises used for painting, especially where a radical removal of sediments through burning or by chemical washing is required.
Pavimentazione:	Pavements or flooring:
Impianti di verniciatura Impianti di galvanica Impianti di sabbiatura Impianti di lavaggio e tintorie Impianti di riscaldamento	Painting systems Galvanic systems Sand-blasting systems Washing and dye work systems Heating systems.
Applicazioni varie:	Various applications:
Pedane per banchi di lavoro Pedane sottomacchine Griglie per vagli e tramogge Piattaforme Passerelle Chiusini Gradini per scale Recinzioni civili e industriali	Boards for workbenehs Boards for machines support Grills for screen and hoppers Platforms Ganways Oil traps Oil steps for stairs Oil civil and industriai fencing
Optional:	Optional:
Tutte le griglie possono essere fornite in versione antisdrucciolo fino alla sezione del piatto portante 50x6	Every grill can be furnished in the anti-slide version up to the section of the support plate 50x6

Caratteristiche tecniche

Technical characteristics



Piatto portante = HxS
Maglia = PxC

Piatto portante = HxS
Maglia = PxC

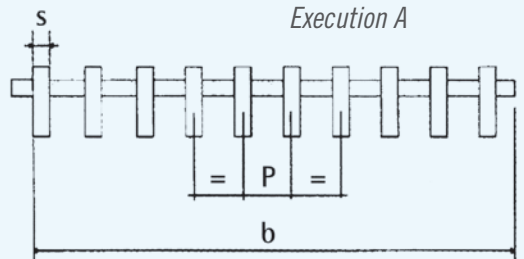
a: Lunghezza del pannello misurato parallelamente al piatto portante viene fornito in qualsiasi misura fino a mm 3000

a: The lenght of the panel measured parallel to the support plate is available in any desired measurement up to mm 3000

b: Larghezza del pannello misurato parallelamente al ferro tondo. Viene fornito in qualsiasi misura, larghezza max mm 1000 nominali, nelle condizioni sotto riportate.

b: The lenght of the panel measured parallel to the iron rod is available in any measurement, with a maximum width of 1000 mm (nominal) in the conditions given below.

Esecuzione A

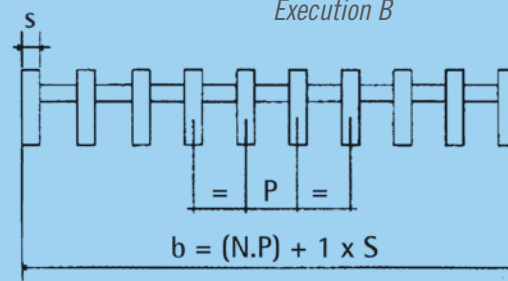


Execution A

La dimensione di larghezza "b" può essere eseguita a richiesta.

The dimension of the width, "b", may be custom-made on request.

Esecuzione B



Execution B

La dimensione di larghezza "b" é in questo caso vincolata al numero di passi "P" del pannello e allo spessore "S" del piatto portante.

The dimension of the width, "b", is, in this case, connected with the number of steps of the panel, "P", and with the thickness of the support plate.

Interasse dei piatti portanti
P = m/m 15-30-45-60-90-120

Distance between centres of support plates
P = 75-30-45-60-90- 720 m/m

Pannello Standard

Standard Panel

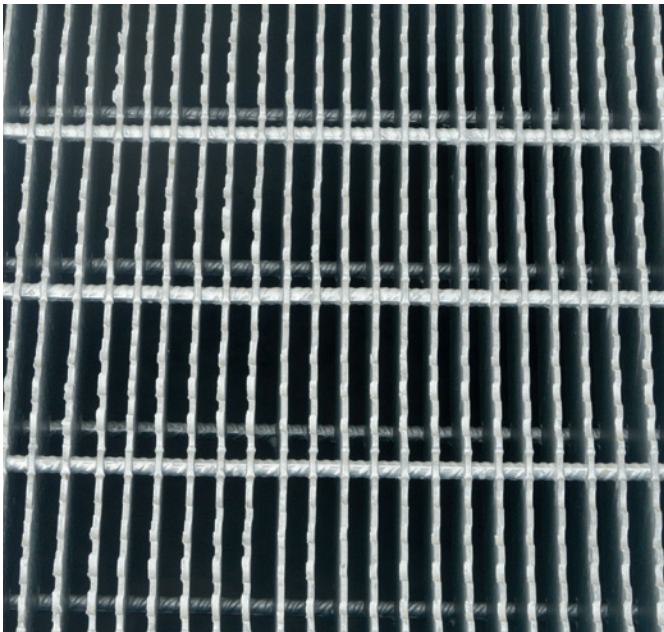
- in grigliato pressato liscio, antisdrucciolo e/o antitacco
pressed grid smooth, antiskid or antiheel
- grezzo
unfinished
- zincato a caldo
galvanized
- Inox
stainless steel



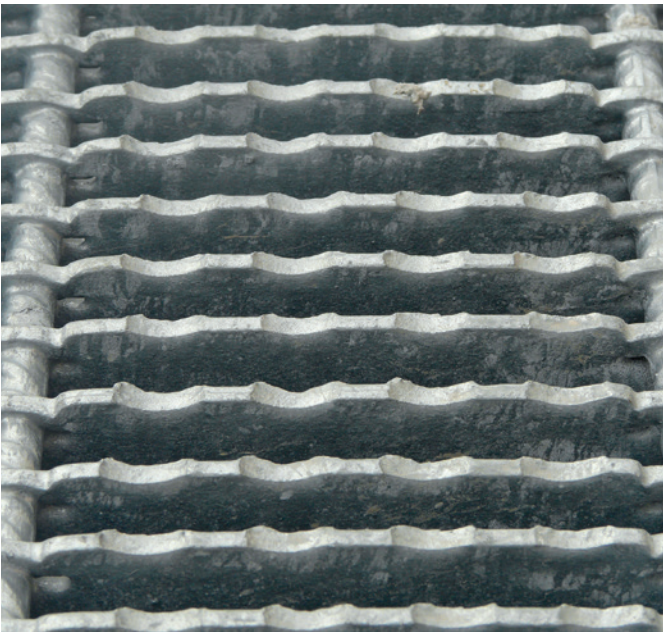
Pedonabile
Pedestrian antiskid



Veicolabile
Vehicle antiskid



liscio
smooth



antisdrucciolo
antiskid

Pannello per pavimentazione

Ground panels

codice <i>code</i>	maglia <i>mesh</i> PxC	piatto portante <i>support plate</i> HxS	barra trasv. <i>cross-bar</i> Ø	dimensione pannello <i>panel's dimensions</i> AxB	grezzo peso/mq <i>unfinished weight/SQ.M</i>	zincato peso/mq <i>galvanized weight/SQ.M</i>
101/A	15x100	20x3	8	3000x993	34.0	36.0
		25x3	8		42.0	44.5
		30x3	8		50.0	53.0
		40x3	8		66.7	71.3
		50x3	8		82.6	88.4
102/A	30 x 100	20x3	8	3000x993	19.0	20.1
		25x3	8		23.0	24.3
		30x3	8		27.0	28.6
		30x4	8		34.0	36.0
103/A	45x100	20x3	8	3000x993	14.0	14.8
		25x3	8		17.0	18.0
		30x3	8		20.0	21.2

Pannello per pavimentazione

Ground panels

codice <i>code</i>	maglia <i>mesh</i> PxC	piatto portante <i>support plate</i> HxS	barra trasv. <i>cross-bar</i> □	dimensione pannello <i>panel's dimensions</i> AxB	grezzo peso/mq <i>unfinished weight/SQ.M</i>	zincato peso/mq <i>galvanized weight/SQ.M</i>
101/B	15x50	20x3	6	3000 x993	35.4	37.5
		25x3	6		43.4	46.0
		30x3	6		51.4	54.4
102/B	30x50	20x3	6	3000x993	20.4	21.6
		25x3	6		24.4	25.8
		30x3	6		28.4	30.1
		30x4	6		35.4	37.5
103/B	45x50	20x3	6	3000x993	15.8	16.7
		25x3	6		18.5	19.6
		30x3	6		21.2	22.4

Pannello a misura esecutiva




Made-to-measure panels

- in grigliato pressato liscio o antisdrucciolo e doppio antisdrucciolo
pressed grid smooth or antiskid and double antiskid

- grezzo
unfinished

- zincato a caldo
galvanized

- Inox AISI 304-316
stainless steel

	Pedonabile <i>Pedestrian antiskid</i>
	Veicolabile <i>Vehicle antiskid</i>
	Carrabile <i>Truck antiskid</i>

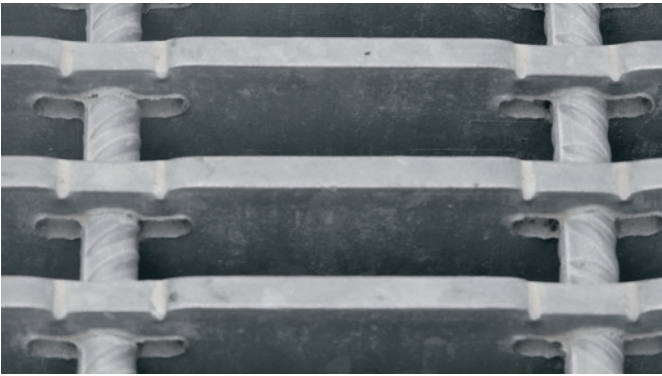
Grigliato per uso industriale

Grids for industrial purposes

codice <i>code</i>	maglia <i>mesh</i> Px C	piatto <i>support plate</i> H x S	barra trasv. <i>cross bar</i> Ø	senza bordatura <i>w/o edge</i>		con bordatura <i>w/ edge</i>	
				grezzo peso/mq. <i>unfinished</i>	zincato peso/mq. <i>galvanized</i> weight/SQ.M	grezzo peso/mq. <i>unfinished</i> weight/SQ.M	zincato peso/mq. <i>galvanized</i> weight/SQ.M
202/A	30 x 100	20x2	8	13.5	14.6	14.8	16.00
		20x3	8	19.90	20.50	20.80	22.54
		20x4	8	24.0	25.4	25.3	26.8
		20x5	8	29.0	30.7	30.6	32.4
		25x2	8	16.4	17.7	17.7	19.4
		25x3	8	23.90	25.80	25.12	27.13
		25x4	8	30.0	31.8	31.6	33.4
		25x5	8	36.0	38.1	37.9	40.1
		30x2	8	19.0	20.6	20.6	22.6
		30x3	8	27.90	30.20	29.36	31.70
		30x4	8	35.90	38.80	37.80	40.80
		30x5	8	42.0	44.5	44.2	46.8
		30x6	8	50.0	53.0	52.8	55.9
		35x2	8	21.7	22.5	23.0	25.8
		35x3	8	31.0	32.8	33.2	35.1
		35x4	8	40.0	42.4	42.2	44.7
		35x5	8	49.0	51.9	51.3	54.9
		35x6	8	58.0	61.4	61.3	64.9
		40x2	8	24.3	26.4	26.5	29.0
		40x3	8	35.95	38.83	37.80	40.85
		40x4	8	46.77	50.51	49.27	53.21
202/B	15x100	20x2	8	23,70	25,60	24,30	26,30
		25x2	8	29,00	31,30	29,80	32,20
		30x2	8	34,20	36,95	35,15	38,00
		20x3	8	35,48	38,32	36,41	39,32
		25x3	8	43,39	46,86	44,56	48,12
		30x3	8	51,29	55,39	52,70	56,92
		40x3	8	67,04	72,40	68,91	74,42
		50x3	8	82,98	89,62	85,33	92,16
		40x2	8	44,80	48,30	46,00	49,70
		50x2	8	55,40	59,80	57,00	61,50



liscio
smooth



liscio
smooth



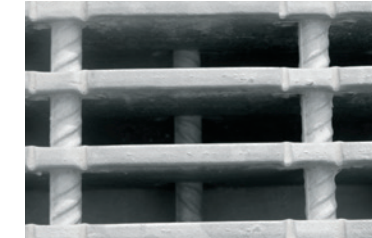
antisdrucciolo
antiskid

codice <i>code</i>	maglia <i>mesh</i> Px C	piatto <i>support plate</i> H x S	barra trasv. <i>cross bar</i> Ø	senza bordatura <i>w/o edge</i>		con bordatura <i>w/ edge</i>	
				grezzo peso/mq. <i>unfinished</i>	zincato peso/mq. <i>galvanized</i> weight/SQ.M	grezzo peso/mq. <i>unfinished</i> weight/SQ.M	zincato peso/mq. <i>galvanized</i> weight/SQ.M
202/A	30 x 100	40x5	8	56.0	59.3	59.1	62.6
		40x6	8	66.0	69.9	69.8	73.9
		40x8	12	88.0	93.2	93.0	98.5
		50x2	8	30.0	32.5	32.2	36.0
		50x3	8	48.94	52.86	51.28	55.38
		50x4	8	56.0	59.3	59.1	62.6
		50x5	8	69.0	73.1	72.9	77.2
		50x6	8	83.0	87.9	87.7	92.9
		50x8	12	109.0	115.5	115.3	122.2
		60x4	8	67.0	71.0	70.8	75.0
		60x5	8	83.0	87.9	87.7	92.9
		60x6	8	99.0	104.9	104.7	110.9
		60x8	12	131.0	138.8	138.5	146.8
		70x5	8	96.0	101.7	101.5	107.5
		70x6	8	115.0	121.9	121.9	128.8
		70x8	12	152.0	161.1	160.8	170.4
		80x6	8	131.0	138.8	138.5	146.8
		80x8	12	173.0	183.3	183.0	193.9
		100x6	8	162.0	171.7	171.4	181.6
		100x8	12	216.0	228.9	228.6	242.3



Pannello speciale a misura esecutiva per transito automezzi pesanti *Special made-to-measure panels for the transit of heavy trucks*

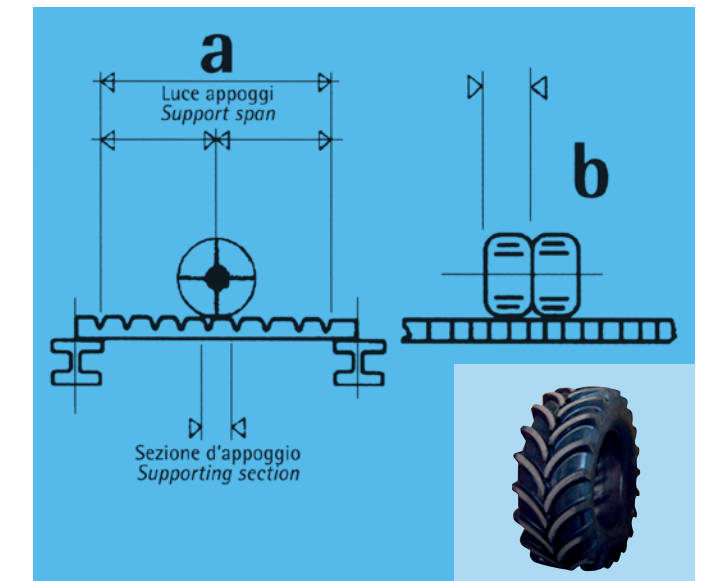
- in grigliato pressato
pressed grid
- grezzo
unfinished
- zincato a caldo
galvanized



doppio tondo
double rod



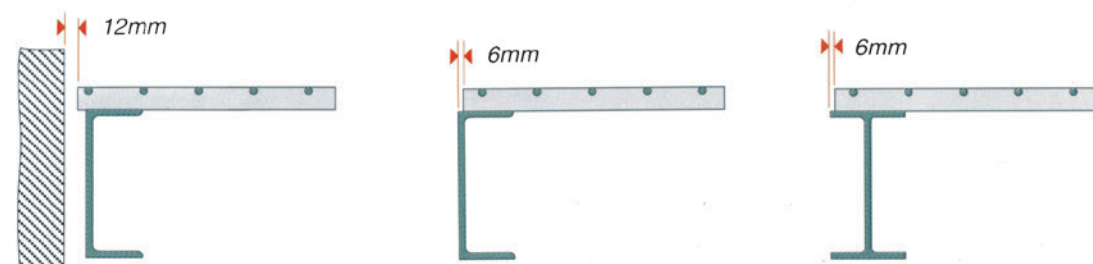
Camionabile
Tractor-trailer antiskid



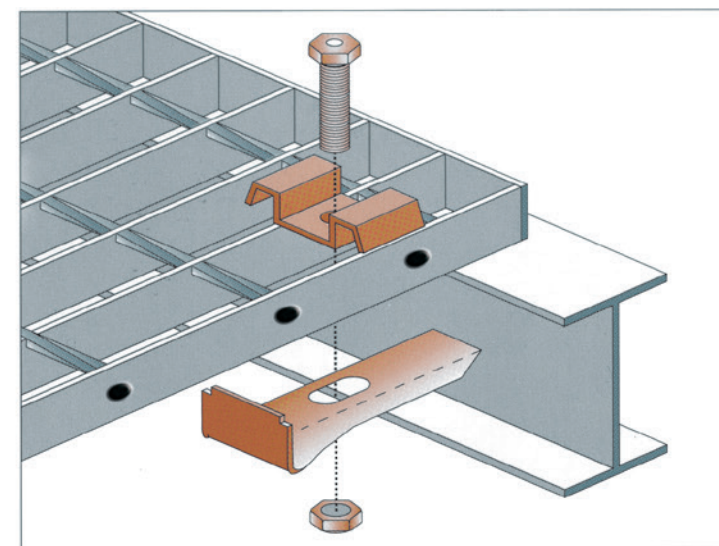
Normalmente impiegato per cunicoli o coperture differenziate dove sia richiesta una forte resistenza a spinte disassate: frenate o brusche partenze di automezzi pesanti.

Normally used for underground passages or separate covering where high resistance to misaligned thrust is required: like the sudden starts and breaking of heavy trucks

codice <i>code</i>	maglia <i>mesh</i> PxS	piatto <i>support plate</i> HxS	barra trasv. <i>cross bar</i>	con bordatura w/ edge	
				grezzo peso/mq. <i>unfinished weight/SQ.M</i>	zincato peso/mq. <i>galvanized weight/SQ.M</i>
202/SC	30x100 <i>doppio tondo</i>	50x4	8	63.0	66.8
		50x5	8	77.0	81.5
		50x6	8	92.0	97.5
		50x8	12	124.0	131.5
		60x4	8	75.0	79.5
		60x5	8	92.0	97.5
		60x6	8	109.0	115.5
		60x8	12	148.0	156.8
		70x4	8	82.0	86.9
		70x5	8	106.0	112.5
		70x6	8	126.0	133.5
		70x8	12	170.0	180.2
		80x5	8	114.0	121.0
		80x6	8	143.0	151.5
		80x8	12	192.0	203.5
		100x5	8	140.0	148.5
		100x6	8	176.0	186.5
		100x8	12	238.0	252.3



Tolleranze di montaggio del grigliato
Grating assembly tolerances



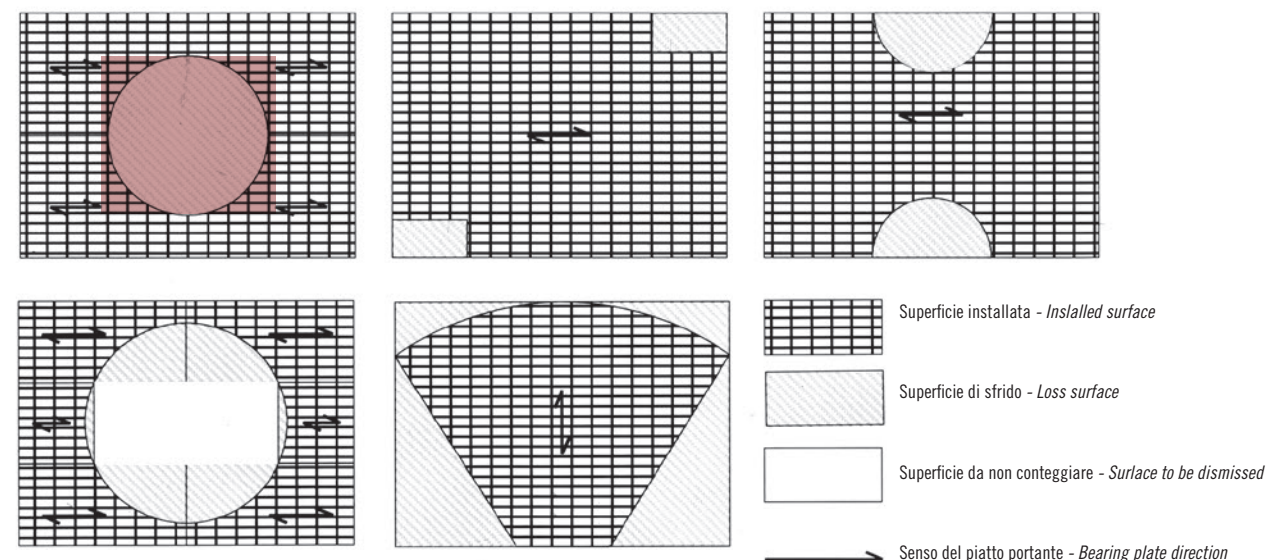
N.B. Le luci indicate possono variare a seconda delle tolleranze di costruzione. I fori circolari richiedono una luce di almeno 50 mm. Si consiglia l'esecuzione di fori con diametro inferiore a 100 mm.

N.B. Lights vary upon construction tolerances. Round holes require 50 mm light, at least. We suggest making holes with a diameter lower than 100 mm at building yard.

Il nostro ufficio tecnico è a vostra disposizione per ottimizzare l'uso del grigliato evitando il più possibile scarti nella fase di taglio. Qualsiasi forma architettonica o industriale può essere adeguatamente ispezionabile, nel caso di passaggi pedonali, o opportunamente protetta con appositi parapetti; un'ulteriore sicurezza di utilizzo di questi prodotti, è data dalla possibilità di disporre di maglie antiscivolo. Il fissaggio alle strutture è assicurato mediante ganci appositamente studiati per il bloccaggio dei pannelli.

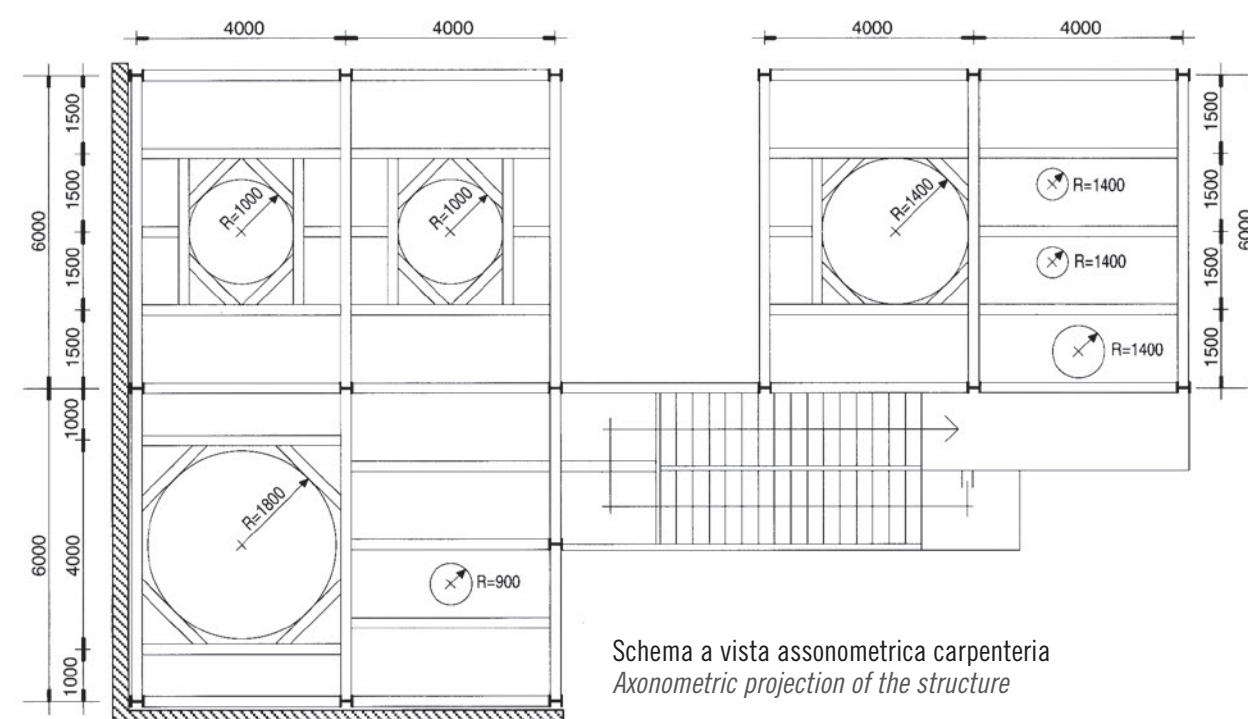
Global technical staff assists customers working out the minimum cut losses. Both architectonic or industrial shapes can be thoroughly inspected by pedestrian passages which can be provided with parapets and anti-sliding meshes, for safety purposes. The anchor to the structures is assured by the same anchor clamps which block panels.

Esecuzione di griglie sagomate Shaped panels manufacturing

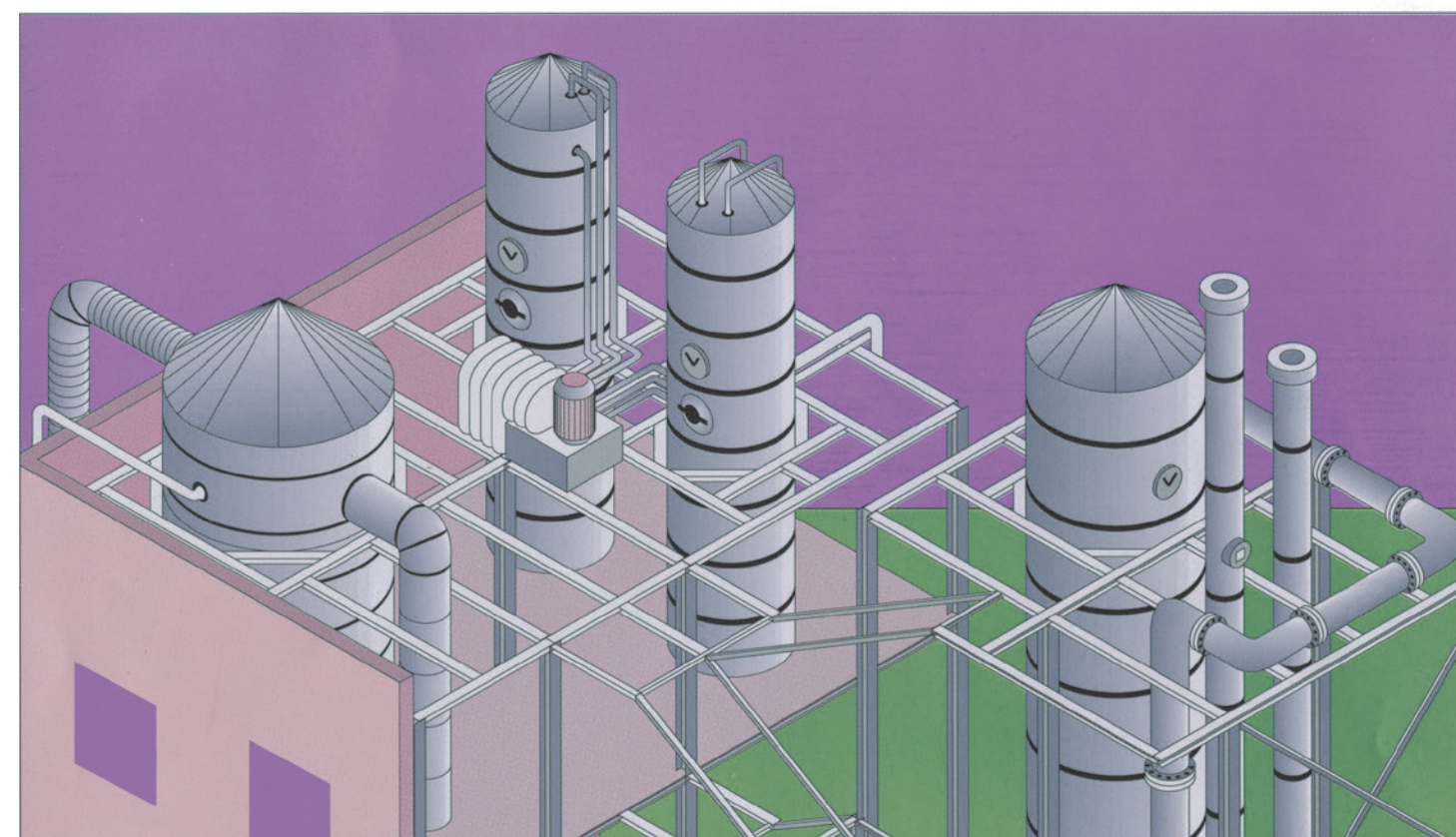


N.B. In fase di fatturazione si dovrà sempre considerare anche la superficie di sfrido; infatti la sagomatura delle griglie si effettua solo dopo aver costruito il pannello quadrato o rettangolare che contiene la porzione desiderata.

N.B. Invoicing includes the gross surface. In fact grating shapes are obtained from square or rectangular shapes containing the required portions.



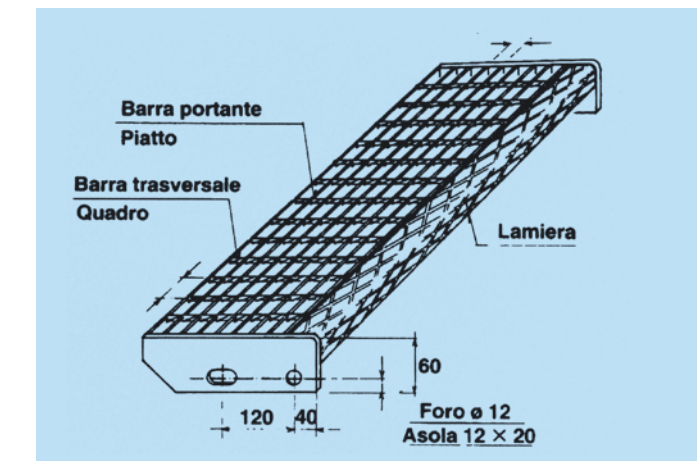
Schema a vista assonometrica carpenteria
Axonometric projection of the structure



Gradino da bullonare Steps to be bolted

- in grigliato pressato
of pressure-formed grid

- zincato a caldo
galvanized

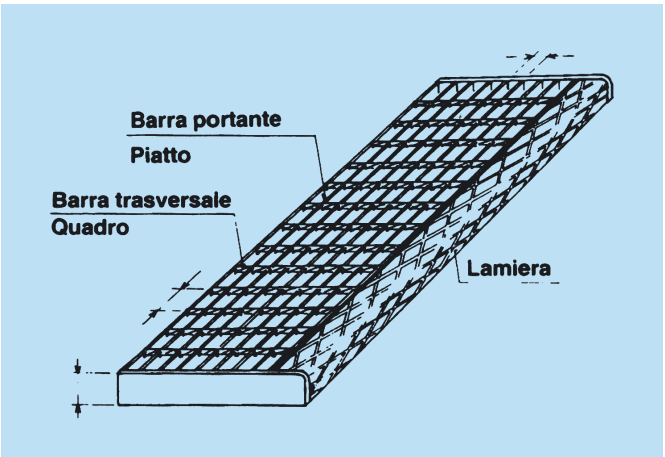


codice code	gradino step		dimensione dimension L x P	grezzo peso/cad unfinished weight/ea	zincato peso/cad. galvanized weight/ea
301/AG	MAGLIA 15x100	MESH 15x 100	610x250	6.3	6.7
	Piatto portante 20x2	Flat support bar 20x2	810x250	7.8	8.2
	Quadro trasv. 6 x 6	Square cross bar 6x6	1010x250	9.5	10.1
	Lamiera bugnata 3m/m	Rusticated sheet metal 3m/m	1210x250	11.1	11.8
	Piastre laterali 70x5	Side plate 70x5	610x300	6.8	7.3
	Antitacco	Antiheel	810 x 300	8.65	9.25
			1010x300	10.45	11.15
			1210x300	12.3	13.7
301/BG	MAGLIA 15x100	MESH 15x100	610x250	6.9	7.4
	Piatto portante 25x2	Flat support bar 25x2	810x250	8.2	9.4
	Quadro trasv. 6x6	Square cross bar 6x6	1010x250	10.7	11.4
	Lamiera bugnata 3m/m	Rusticated sheet metal 3m/m	1210x250	12.7	13.6
	Piastre laterali 70x5	Side plate 70x5	610x300	7.7	8.2
	Antitacco	Antiheel	810x300	10.6	11.1
			1010x300	11.9	12.8
			1210x300	14	15
301/CG	MAGLIA 15x100	MESH 15x100	610 x 250	7.7	8.3
	Piatto portante 30x2	Flat support bar 30x2	810x250	9.85	10.15
	Quadro trasv. 6x6	Square cross bar 6x6	1010x250	12	12.8
	Lamiera bugnata 3m/m	Rusticated sheet metal 3m/m	1210x250	14.2	14.7
	Piastre laterali 70x5	Side plate 70x5	610x300	8.6	9.2
	Antitacco	Antiheel	810x300	11.9	12.15
			1010x300	13.4	14
			1210x300	15.7	16.4
302/AG	MAGLIA 30x100	ME5H 30x100	610x250	4.95	5.25
	Piatto portante 25 x 2	Flat support bar 25x2	810x250	6.3	6.7
	Quadro trasv. 6x6	Square cross bar 6x6	1010x250	7.5	8
	Lamiera bugnata 3m/m	Rusticated sheet metal 3m/m	1210x250	8.9	9.4
	Piastre laterali 70x5	Side plate 70x5	610x300	5.95	6.15
			810x300	7.5	8.1
			1010x300	9	9.6
			1210x300	10.2	10.9
302/BG	MAGLIA 30x100	ME5H 30x100	610x250	5.4	5.7
	Piatto portante 30x2	Flat support bar 30x2	810x250	6.75	7.25
	Quadro trasv. 6x6	Square cross bar 6x6	1010x250	8.2	8.7
	Lamiera bugnata 3m/m	Rusticated sheet metal 3m/m	1210x250	9.6	10.2
	Piastre laterali 70x5	Side plate 70x 5	610x300	5.9	6.3
			810x300	7.6	8.1
			1010x300	9	9.7
			1210x300	10.3	11.1

codice code	gradino step		dimensione dimension L x P	grezzo peso/cad unfinished weight/ea	zincato peso/cad. galvanized weight/ea
401/AG	MAGLIA 15x100	ME5H 15x100	610x250	7.3	7.7
	Piatto portante 20x3	Flat support bar 20x3	810x250	9.3	9.7
	Quadro trasv. 6x6	Square cross bar 6x6	1010x250	11.2	11.8
	Lamiera bugnata 3m/m	Rusticated sheet metal 3m/m	1210x250	13.2	13.9
	Piastre laterali 70x5	Side plate 70x5	610x300	8.6	9.1
	Antitacco	Antiheel	810x300	10.9	11.5
			1010x300	13.2	13.9
			1210x300	15.5	16.9
401/BG	MAGLIA 15x100	ME5H 15x100	610x250	8.3	8.8
	Piatto portante 25x3	Flat support bar 25x3	810x250	10.7	11.3
	Quadro trasv. 6x6	Square cross bar 6x6	1010x250	13.0	13.7
	Lamiera bugnata 3m/m	Rusticated sheet metal 3m/m	1210x250	15.3	16.1
	Piastre laterali 70x5	Side plate 70x5	610 x 300	9.9	10.4
	Antitacco	Antiheel	810 x 300	12.6	13.3
			1010 x 300	15.3	16.2
			1210 x 300	18.1	19.1
401/CG	MAGLIA 15x100	ME5H 15x100	610x250	9.6	10.2
	Piatto portante 30x3	Flat support bar 30x3	810x250	12.3	13.0
	Quadro trasv. 6x6	Square cross bar 6x6	1010x250	15.0	15.8
	Lamiera bugnata 3m/m	Rusticated sheet metal 3m/m	1210x250	17.6	18.6
	Piastre laterali 70x5	Side plate 70x 5	610x300	11.4	12.1
	Antitacco	Antiheel	810x300	14.6	15.5
			1010x300	17.8	18.8
			1210x300	21.0	22.2
402/AG	MAGLIA 30x100	ME5H 30x100	610x250	5.8	6.1
	Piatto portante 25x3	Flat support bar 25x3	810x250	7.3	7.7
	Quadro trasv. 6x6	Square cross bar 6x6	1010x250	8.8	9.3
	Lamiera bugnata 3m/m	Rusticated sheet metal 3m/m	1210x250	10.3	10.8
	Piastre laterali 70x5	Side plate 70x5	610x300	6.8	7.2
			810x300	8.5	9.0
			1010x300	10.2	10.8
			1210x300	11.9	12.6
402/BG	MAGLIA 30x100	ME5H 30x100	610x250	6.6	6.9
	Piatto portante 30x3	Flat support bar 30x3	810x250	8.2	8.7
	Quadro trasv. 6 x 6	Square cross bar 6x6	1010x250	9.9	10.4
	Lamiera bugnata 3m/m	Rusticated sheet metal 3m/m	1210x250	11.6	12.2
	Piastre laterali 70x5	Side p/ate 70x5	610x300	7.7	8.1
			810x300	9.7	10.2
			1010x300	11.5	12.2
			1210x300	13.5	14.3

Gradino da saldare
Steps to be welded

- in grigliato pressato
of pressure-formed grid
- zincato a caldo
galvanized



codice code	gradino	step	dimensione dimension L x P	grezzo peso/cad unfinished weight/ea	zincato peso/cad. galvanized weight/ea
501/AG	MAGLIA 15 x 100 Piatto portante 25 x 2 Quadro trasv. 6 x 6 Lamiera bugnata 3m/m Piastrre laterali 25x4 Antitacco	MESH 75x700 Flat support bar 25x2 Square cross bar 6x6 Rusticated sheet metal 3m/m Side plate 25x4 Antiheel	610x250	5.5	5.8
			810x250	7	7.5
			1010x250	8.7	9.4
			1210x250	10.4	11.2
			610x300	5.9	6.6
			810x300	7.7	8.4
			1010x300	9.5	10.3
			1210x300	11.4	11.3
501/BG	MAGLIA 15 x 100 Piatto portante 30x2 Quadro trasv. 6x6 Lamiera bugnata 3m/m Piastrre laterali 30x4 Antitacco	MESH 75x700 Flat support bar 30x2 Square cross bar 6x6 Rusticated sheet metal 3m/m Side plate 30x4 Antiheel	610x250	6.9	7.4
			810x250	9.1	9.7
			1010x250	11.25	11.95
			1210x250	15	15.9
			610x300	7.7	8.2
			810x300	11	11.7
			1010x300	12.5	13.4
			1210x300	14.8	15.9
502/AG	MAGLIA 30x100 Piatto portante 25x2 Quadro trasv. 6x6 Lamiera bugnata 3m/m Piastrre laterali 25x4	MESH 30x700 Flat support bar 25x2 Square cross bar 6x6 Rusticated sheet metal 3m/m Side plate 25x4	610x250	4.2	4.4
			810x250	5.65	6.95
			1010x250	6.75	7.35
			1210x250	8.15	8.85
			610x300	5	5.3
			810x300	6.6	6.9
			1010x300	8.1	8.6
			1210x300	9.3	9.9
502/BG	MAGLIA 30x100 Piatto portante 30x2 Quadro trasv. 6x6 Lamiera bugnata 3m/m Piastrre laterali 30x4	MESH 30x700 Flat support bar 30x2 Square cross bar 6x6 Rusticated sheet metal 3m/m Side plate 30x4	610x250	4.65	4.95
			810x250	5.95	6.35
			1010x250	7.5	8
			1210x250	8.85	9.75
			610x300	5	5.4
			810x300	6.7	7.3
			1010x300	8.1	8.7
			1210x300	9.4	10.2

codice code	gradino	step	dimensione dimension L x P	grezzo peso/cad unfinished weight/ea	zincato peso/cad. galvanized weight/ea
601/AG	MAGLIA 15x100 Piatto portante 25x3 Quadro trasv. 6x6 Lamiera bugnata 3m/m Piastrre laterali 25x4 Antitacco	MESH 15x100 Flat support bar 25x3 Square cross bar 6x6 Rusticated sheet metal 3m/m Side plate 25x4 Antiheel	610x250	6.8	7.2
			810x250	8.9	9.4
			1010x250	11.0	11.7
			1210x250	13.2	14.0
			610x300	8.1	8.6
			810x300	10.7	11.0
			1010x300	13.2	14.0
			1210x300	15.8	16.7
601/BG	MAGLIA 15x100 Piatto portante 30x3 Quadro trasv. 6x6 Lamiera bugnata 3m/m Piastrre laterali 30x4 Antitacco	MESH 15x100 Flat support bar 30x3 Square cross bar 6x6 Rusticated sheet metal 3m/m Side plate 30x4 Antiheel	610x250	7.9	8.4
			810x250	10.4	11.0
			1010x250	12.9	13.6
			1210x250	15.4	16.3
			610x300	9.5	10.0
			810x300	12.5	13.2
			1010x300	15.5	16.4
			1210x300	18.5	19.6
602/AG	MAGLIA 30x100 Piatto portante 25x3 Quadro trasv. 6x6 Lamiera bugnata 3m/m Piastrre laterali 25x4 Antitacco	MESH 30x700 Flat support bar 25x3 Square cross bar 6x6 Rusticated sheet metal 3m/m Side plate 25x4 Antiheel	610x250	4.3	4.5
			810x250	5.6	5.9
			1010x250	6.6	7.2
			1210x250	8.2	8.6
			610x300	5.0	5.3
			810x300	6.6	6.9
			1010x300	8.1	8.6
			1210x300	9.6	10.2
602/BG	MAGLIA 30x100 Piatto portante 30x3 Quadro trasv. 6x6 Lamiera bugnata 3m/m Piastrre laterali 30x4	MESH 30x100 Flat support bar 30x3 Square cross bar 6x6 Rusticated sheet metal 3m/m Side plate 30x4	610x250	4.9	5.1
			810x250	6.3	6.7
			1010x250	7.8	8.3
			1210x250	9.3	9.8
			610x300	5.8	6.1
			810x300	7.5	7.9
			1010x300	9.3	9.8
			1210x300	11.0	11.6
602/CG	MAGLIA 30x100 Piatto portante 30x4 Quadro trasv. 6x6 Lamiera bugnata 3m/m Piastrre laterali 30x4	MESH 30x100 Flat support bar 30x4 Square cross bar 6x6 Rusticated sheet metal 3m/m Side plate 30x4	610x250	5.8	6.1
			810x250	7.6	8.0
			1010x250	9.4	9.9
			1210x250	11.1	11.8
			610x300	6.9	7.3
			810x300	9.0	9.6
			1010x300	11.2	11.8
			1210x300	13.3	14.1

Recinzioni

Fences

Pannello in grigliato pressato
Pressure-formed grid panels

-montante - interasse m/m 2000 - 1500
riser - run 2000 mm - 1500

- bulloni - 10 m x 30
bolts - 10 m x 33

- zincato a caldo
galvanized

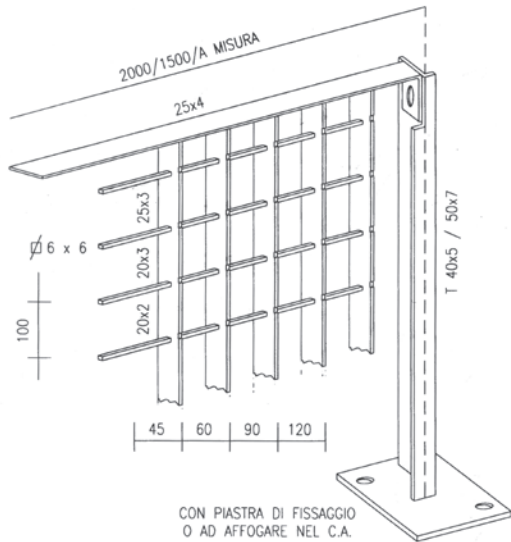
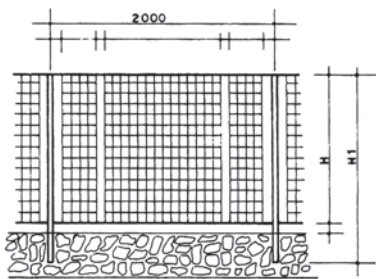
- inox
stainless steel

Fornitura recinzioni

- pannello zincato standard
- montante (in numero pari ai pannelli più uno) provvisto di opportuna foratura per l'assemblaggio
- bulloneria zincata per fissaggio pannelli

Fencing includes the following on delivery:

- Standard galvanized panels
- Montant or support (number same as panels + 1) including easy-to-use assembly holes)
- Galvanized nuts and bolts for panel assembly



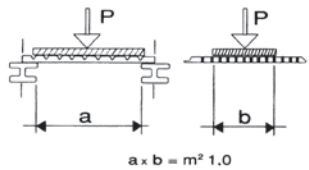
La verniciatura su pannello zincato propone varie colorazioni:
Suggested galvanized panel colours:



Pannello in grigliato pressato piatto portante 20x2					
Codice	Maglia	dimensione montante		dimensione pannello HxL	Peso zincato Kg/Mq
		Sez.	H		
701/A	45x100	T40x5	1100	840x1994	14,70
702/A		T40x5	1300	1010x1994	14,35
703/A		T40x5	1500	1210x1994	13,85
704/A		T40x5	1700	1410x1994	13,50
705/A		T40x5	1900	1610x1994	13,30
706/A		T50x7	2100	1810x1493	15,70
707/A		T50x7	2300	2010x1493	15,45
708/A		T50x7	2500	2210x1493	15,25
709/A		T50x7	2800	2510x1493	15,10
701/B	60x100	T40x5	1100	840x1994	12,90
702/B		T40x5	1300	1010x1994	12,50
703/B		T40x5	1500	1210x1994	12,10
704/B		T40x5	1700	1410x1994	11,70
705/B		T40x5	1900	1610x1994	11,45
706/B		T50x7	2100	1810x1493	13,90
707/B		T50x7	2300	2010x1493	13,70
708/B		T50x7	2500	2210x1493	13,55
709/B		T50x7	2800	2510x1493	13,30
701/C	90x100	T40x5	1100	840x1994	11,20
702/C		T40x5	1300	1010x1994	10,70
703/C		T40x5	1500	1210x1994	10,30
704/C		T40x5	1700	1410x1994	10,00
705/C		T40x5	1900	1610x1994	9,75
706/C		T50x7	2100	1810x1493	12,20
707/C		T50x7	2300	2010x1493	12,00
708/C		T50x7	2500	2210x1493	11,85
709/C		T50x7	2800	2510x1493	11,60
701/D	120x100	T40x5	1100	840x1994	10,30
702/D		T40x5	1300	1010x1994	9,90
703/D		T40x5	1500	1210x1994	9,50
704/D		T40x5	1700	1410x1994	9,10
705/D		T40x5	1900	1610x1994	8,40
706/D		T50x7	2100	1810x1493	11,30
707/D		T50x7	2300	2010x1493	11,10
708/D		T50x7	2500	2210x1493	10,90
709/D		T50x7	2800	2510x1493	10,70

Pannello in grigliato pressato piatto portante 20x3					
Codice	Maglia	dimensione montante		dimensione pannello HxL	Peso zincato Kg/Mq
		Sez.	H		
801/A	45x100	T40x5	1100	840x1994	18,90
802/A		T40x5	1300	1010x1994	18,10
803/A		T40x5	1500	1210x1994	17,60
804/A		T40x5	1700	1410x1994	17,10
805/A		T40x5	1900	1610x1994	16,90
806/A		T50x7	2100	1810x1493	18,80
807/A		T50x7	2300	2010x1493	18,50
808/A		T50x7	2500	2210x1493	18,40
809/A		T50x7	2800	2510x1493	18,20
801/B	60x100	T40x5	1100	840x1994	15,90
802/B		T40x5	1300	1010x1994	15,10
803/B		T40x5	1500	1210x1994	14,60
804/B		T40x5	1700	1410x1994	14,20
805/B		T40x5	1900	1610x1994	13,90
806/B		T50x7	2100	1810x1493	15,90
807/B		T50x7	2300	2010x1493	15,70
808/B		T50x7	2500	2210x1493	15,60
809/B		T50x7	2800	2510x1493	15,40
801/C	90x100	T40x5	1100	840x1994	13,20
802/C		T40x5	1300	1010x1994	12,30
803/C		T40x5	1500	1210x1994	11,80
804/C		T40x5	1700	1410x1994	11,40
805/C		T40x5	1900	1610x1994	11,10
806/C		T50x7	2100	1810x1493	13,30
807/C		T50x7	2300	2010x1493	13,10
808/C		T50x7	2500	2210x1493	13,00
809/C		T50x7	2800	2510x1493	12,80
801/D	120x100	T40x5	1100	840x1994	11,80
802/D		T40x5	1300	1010x1994	10,90
803/D		T40x5	1500	1210x1994	10,40
804/D		T40x5	1700	1410x1994	10,10
805/D		T40x5	1900	1610x1994	9,80
806/D		T50x7	2100	1810x1493	11,80
807/D		T50x7	2300	2010x1493	11,60
808/D		T50x7	2500	2210x1493	11,50
809/D		T50x7	2800	2510x1493	11,30

Tabella dei carichi uniformemente distribuiti
Loading chart uniformly distributed



Carichi massimi ammissibili per grigliato in FE360 UNI 7070-82 - CNR UNI 10011-85
- tensione massima ammissibile: = 1600 da N/cmq
- freccia massima ammissibile: f= 1/200 della distanza netta fra gli appoggi
- tipo di vincolo: appoggio semplice su due lati del pannello
- tipo di carico: Qd= carico distribuito uniformemente in da N/mq - 1 daN=1 kg

Maximun permitted load per grid in FE360 UNI 7070-82 CNR UNI 10011-85
- maximum permitted tension: = 1600 to N/sq cm
- maximum permitted camber:f= 1/200 of the mean distance between
- type of connection: simple laying on the two sides of panel
- type of load: Qd = uniformly distributed load in 1 to N/sq =1sq m

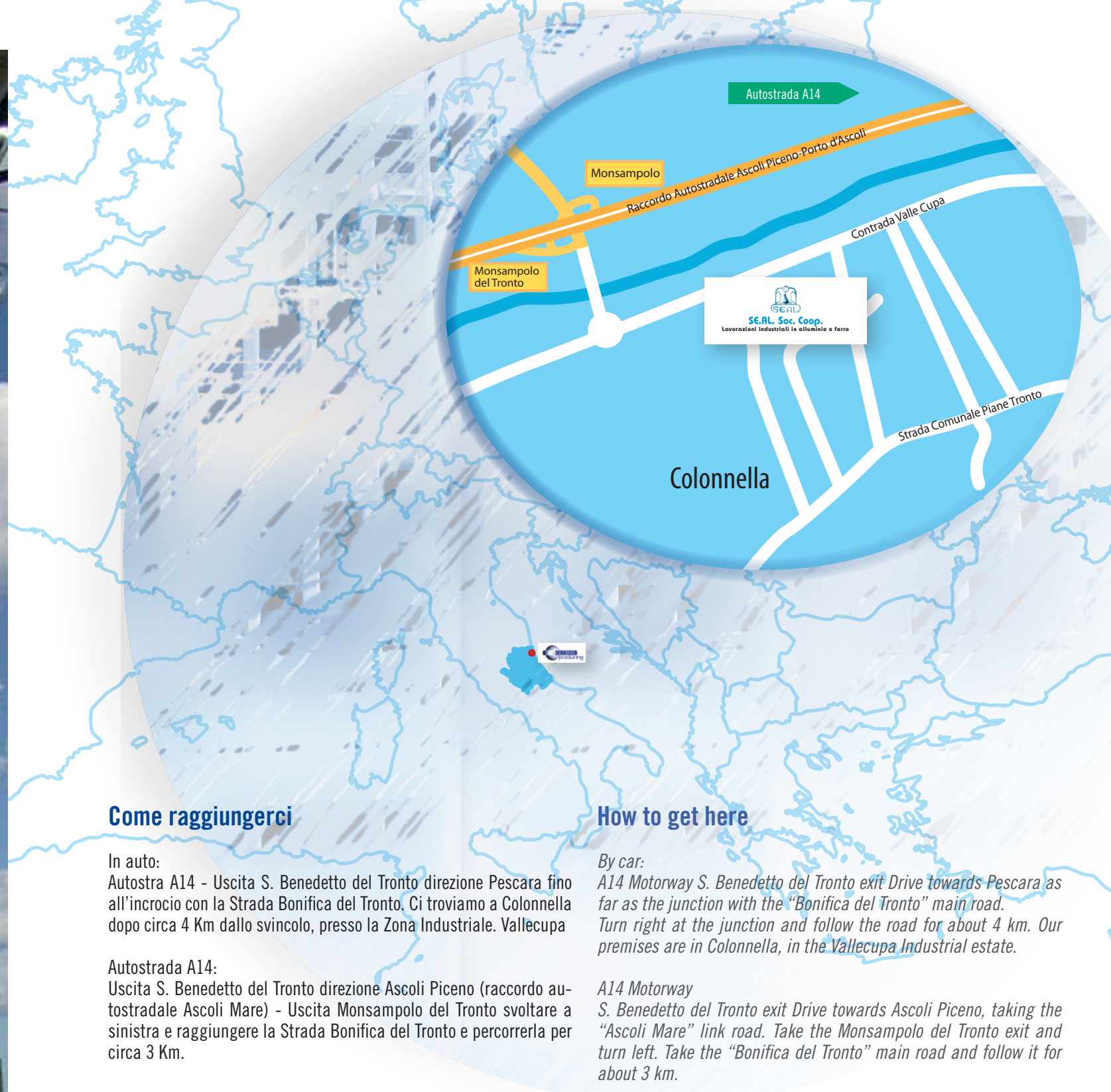
maglia PxC mesh	sezione piatto portante section of flat support	tipo di carico type of load	distanza netta tra gli appoggi (mm) mean distance between supports (mm)													
			300	400	500	600	700	800	900	1000	1200	1400	1600	1800	2000	
15x100	20x3	Qd	19130	10800	6930	4820	3380	2450	1830	1410	920	680	520	390	290	
	25x3	Qd	29900	16800	10800	7400	5280	3840	2870	2190	1440	1060	810	610	460	
	30x3	Qd	43050	24280	15600	10850	7610	5520	4130	3150	2070	1530	1180	870	660	
	35x3	Qd	58590	33050	21220	14780	10340	7530	5630	4310	2820	2080	1600	1190	900	
	40x3	Qd	76500	43170	27700	19310	13510	9830	7360	5630	3700	2720	2090	1550	1170	
30x100	20x3	Qd	9567	5397	3465	2413	1778	1365	1082	879	614	454	349	278	226	
		f	0,07	0,13	0,20	0,29	0,39	0,51	0,64	0,79	1,14	1,56	2,03	2,57	3,17	
	25x3	Qd	14948	8433	5413	3770	2778	2133	1691	1373	959	709	546	434	353	
		f	0,06	0,10	0,16	0,23	0,31	0,41	0,51	0,63	0,91	1,24	1,63	2,06	2,54	
	30x3	Qd	21525	12144	7795	5429	4001	3072	2434	1978	1381	1021	786	625	509	
		f	0,05	0,08	0,13	0,19	0,26	0,34	0,43	0,53	0,76	1,04	1,35	1,71	2,12	
	35x3	Qd	29298	16529	10610	7390	5445	4181	3313	2692	1880	1389	1070	850	693	
		f	0,04	0,07	0,11	0,16	0,22	0,29	0,37	0,45	0,65	0,89	1,16	1,47	1,81	
	40x3	Qd	38267	21589	13858	9652	7112	5461	4328	3516	2456	1815	1397	1110	905	
		f	0,04	0,06	0,10	0,14	0,19	0,25	0,32	0,40	0,57	0,78	1,02	1,29	1,59	
	50x3	Qd	59793	33733	21653	15081	11113	8533	6762	5493	3837	2835	2183	1735	1413	
		f	0,03	0,05	0,08	0,11	0,16	0,20	0,26	0,32	0,46	0,62	0,81	1,03	1,27	
	60x3	Qd	86101	48576	31181	21717	16003	12288	9737	7910	5525	4083	3144	2498	2035	
		f	0,02	0,04	0,07	0,10	0,13	0,17	0,21	0,26	0,38	0,52	0,68	0,86	1,06	
	25x4	Qd	19931	11244	7218	5027	3704	2844	2254	1831	1279	945	728	578	471	
		f	0,06	0,10	0,16	0,23	0,31	0,41	0,51	0,63	0,91	1,24	1,63	2,06	2,54	
	30x4	Qd	28700	16192	10394	7239	5334	4096	3246	2637	1842	1361	1048	833	678	
		f	0,05	0,08	0,13	0,19	0,26	0,34	0,43	0,53	0,76	1,04	1,35	1,71	2,12	
	35x4	Qd	39064	22039	14147	9853	7260	5575	4418	3589	2507	1852	1426	1134	923	
		f	0,04	0,07	0,11	0,16	0,22	0,29	0,37	0,45	0,65	0,89	1,16	1,47	1,81	
	40x4	Qd	51023	28786	18478	12870	9483	7282	5770	4688	3274	2420	1863	1481	1206	
		f	0,04	0,06	0,10	0,14	0,19	0,25	0,32	0,40	0,57	0,78	1,02	1,29	1,59	
	50x4	Qd	79723	44978	28871	20109	14817	11378	9016	7324	5116	3780	2911	2313	1884	
		f	0,03	0,05	0,08	0,11	0,16	0,20	0,26	0,32	0,46	0,62	0,81	1,03	1,27	
	60x4	Qd	114802	64768	41574	28956	21337	16384	12983	10547	7367	5444	4192	3331	2714	
		f	0,02	0,04	0,07	0,10	0,13	0,21	0,26	0,32	0,46	0,62	0,81	1,03	1,27	
	70x4	Qd	156258	88156	56587	39413	29042	17672	17672	14356	10027	7410	5706	4534	3694	
		f	0,02	0,04	0,06	0,08	0,11	0,18	0,18	0,23	0,33	0,44	0,58	0,73	0,91	
	25x5	Qd	24914	14056	9022	6284	4630	2818	2289	1599	1181	910	723	589	471	
		f	0,06	0,10	0,16	0,23	0,31	0,51	0,51	0,63	0,91	1,24	1,63	2,06	2,54	
	30x5	Qd	35876	20240	12992	9049	6668	4057	3296	2302	1701	1310	1041	848	684	
		f	0,05	0,08	0,13	0,19	0,26	0,43	0,43	0,53	0,76	1,04	1,35	1,71	2,12	
	35x5	Qd	48831	27549	17684	12317	9076	5522	4486	3134	2316	1783	1417	1154	923	
		f	0,04	0,07	0,11	0,16	0,22	0,37	0,37	0,45	0,65	0,89	1,16	1,47	1,81	
	40x5	Qd	63779	35982	23097	16087	11854	72313	7213	5860	4093	3024	2329	1851	1508	
		f	0,04	0,06	0,10	0,14	0,19	0,32	0,32	0,40	0,57	0,78	1,02	1,29	1,59	
	50x5	Qd	99654	56222	36089	25136	18522	11270	9156	6395	4726	3639	2892	2356	1914	
		f	0,03	0,05	0,08	0,11	0,16	0,26	0,26	0,32	0,46	0,62	0,81	1,03	1,27	
	60x5	Qd	143502	80960	51968	36196	26671	16229	16229	13184	9209	6805	5240	4164	3392	
		f	0,02	0,04	0,07	0,10	0,13	0,21	0,21	0,26	0,38	0,52	0,68	0,86	1,06	
	70x5	Qd	195322	110196	70734	49266	36302	22090	22090	17945	12534	9262	7132	5668	4617	
		f	0,02	0,04	0,06	0,08	0,11	0,18	0,18	0,23	0,33	0,44	0,58	0,73	0,91	
	30x6	Qd	43051	24288	15590	10859	8001	4869	3955	2763	2041	1572	1249	1018	818	
		f	0,05	0,08	0,13	0,19	0,26	0,43	0,43	0,53	0,76	1,04	1,35	1,71	2,12	
	40x6	Qd	76535	43179	27716	19304	14225	8656	6703	5031	3911	3029	2395	1921	1549	
		f	0,04	0,06	0,10	0,14	0,19	0,32	0,32	0,40	0,57	0,78	1,02	1,29	1,59	
	50x6	Qd	119585	67467	43307	30163	22226	13524	13524	10987	7674	5671	4367	3470	2827	
		f	0,03	0,05	0,08	0,11	0,16	0,26	0,26	0,32	0,46	0,62	0,81	1,03	1,27	
	60x6	Qd	172203	97152	62362	43435	32005	19475	19475	15821	11051	8166	6288	4997	4070	
		f	0,02	0,04	0,07	0,10	0,13	0,21	0,21	0,26	0,38	0,52	0,68	0,86	1,06	
	70x6	Qd	234387	132235	84881	59119	43563	26508	26508	21534	15041	11115	8559	6801	5540	
		f	0,02	0,04	0,06	0,08	0,11	0,18	0,18	0,23	0,33	0,44	0,58	0,73	0,91	
	80x6	Qd	306138	172715	110865	77217	56898	34622	34622	28126	19646	14517	11179	8883	7236	
		f	0,02	0,03	0,05	0,07	0,10	0,16	0,16	0,20	0,29	0,39	0,51	0,64	0,79	
	40x8	Qd	102046	57572	36955	25739	18966	11541	11451	9375	6549	4839	3726	2961	2412	
		f	0,04	0,06	0,10	0,14	0,19	0,32	0,32	0,40	0,57	0,78	1,02	1,29	1,59	
	50x8	Qd	159447	89956	57742	40217	29634	18032	18032	14649	10232	7561	5822	4627	3769	
		f	0,03	0,05	0,08	0,11	0,16	0,26	0,26	0,32	0,46	0,62	0,81	1,03	1,27	
	60x8	Qd	229604	129536	83149	57913	42674	25967	25967	21094	14734	10888	8384	6662	5427	
		f	0,02	0,04	0,07	0,10	0,13	0,21	0,21	0,26	0,38	0,52	0,68	0,86	1,06	
	70x8	Qd	312516	176313	113175	78826	58084	35343	35343	28712	20055	14820	11412	9068	7387	
		f	0,02	0,04	0,06	0,08	0,11	0,18	0,18	0,23	0,33	0,44	0,58	0,73	0,91	
	80x8	Qd	408184	230286	147820	102956	75864	46163	46163	37501	26194	19356	14905	11844	9648	
		f	0,02	0,03	0,05	0,07	0,10	0,16	0,16	0,20	0,29	0,39	0,51	0,64	0,79	
	100x8	Qd	637788	359822	230969	160869	118535	72129	72129	58596	40928	30244	23289	18506	15076	
		f	0,01	0,03	0,04	0,06	0,08	0,13	0,13	0,16	0,23	0,31	0,41	0,51	0,63	
45x100	20x3	Qd	5500	3750	2440	1690	1070	710	500	360	210	130				
	25x3	Qd	10900	6170	4000	2760	2040	1550	1190	940	630	450	320			
	30x3	Qd	15710	8880	5700	3980	2930	2260	1800	1420	940	680	500	370		
	35x3	Qd	21830	12330	7950	5530	4070	3140	2490	1860	1380	990	730	550		
	40x3	Qd	27950	15780	10200	7080	5210	4010	3170	2300	1810	1300	960	710	590	
45x50	50x3	Qd	43650	24620	15830	11040	8580	6270	4980	4040	2820	2100	1610	1240	980	
	40x4	Qd	37210	21050	13500	9440	7320	5350	4240	3450	2410	1730	1280	990	790	
	50x4	Qd	58180	32840	21090	14710	10860	8350	6610	5390	3770	2800	2130	1630	1290	
	60x4	Qd	83650	47300	30380	21118	15650	12020	9550	7750	5440	4030	3100	2470	1970	



SE.AL. Soc. Coop.



SE.AL. Soc. Coop.



Come raggiungerci

In auto:
Autostrada A14 - Uscita S. Benedetto del Tronto direzione Pescara fino all'incrocio con la Strada Bonifica del Tronto. Ci troviamo a Colonnella dopo circa 4 Km dallo svincolo, presso la Zona Industriale. Vallecupa

Autostrada A14:
Uscita S. Benedetto del Tronto direzione Ascoli Piceno (raccordo autostradale Ascoli Mare) - Uscita Monsampolo del Tronto svoltare a sinistra e raggiungere la Strada Bonifica del Tronto e percorrerla per circa 3 Km.

How to get here

By car:
A14 Motorway S. Benedetto del Tronto exit Drive towards Pescara as far as the junction with the "Bonifica del Tronto" main road. Turn right at the junction and follow the road for about 4 km. Our premises are in Colonnella, in the Vallecupa Industrial estate.

A14 Motorway
S. Benedetto del Tronto exit Drive towards Ascoli Piceno, taking the "Ascoli Mare" link road. Take the Monsampolo del Tronto exit and turn left. Take the "Bonifica del Tronto" main road and follow it for about 3 km.

SE.AL. Soc. Coop.

SE.AL. Piccola Soc. Coop. a.r.l.

Str. Bonifica contrada Vallecupa
64010 COLONNELLA (TE)
Tel. 0861 753536 - Fax 0861 740697
seal.infissi@gmail.com



Reg. No. 059-A



ISO 9001 - 2000



Reg. No. 059-A

La cura dei prodotti è garantita dal conseguimento della certificazione ISO 9001 - 2000
che è stata fra gli obiettivi prioritari del management.